

HT-NET21 迷惑メールブロックサービス ご利用マニュアル

1. ログイン

HT-NET21 の Web サイト(<http://www.ht-net21.ne.jp>)各ページ右上部にあるアイコンをクリックするとログイン画面が表示されます。必要項目を入力後「>> Login」ボタンをクリックします。



ログイン用アイコン

A screenshot of the HT-NET21 FilterCenter login page. The page has a white background with a blue header containing the 'HT-NET21 FilterCenter' logo. In the center, there is a login form with a blue padlock icon and a yellow key icon. The form contains the following fields: 'メールアドレス' (Email Address) with 'info' entered and '@ ht-net21.ne.jp' in a dropdown; 'パスワード' (Password) with a masked field of dots; '言語選択' (Language Selection) with a dropdown menu set to '日本語'; and a checked checkbox for 'メールアドレス保存' (Save Email Address). A blue 'Login' button is located to the right of the form. At the bottom of the page, there is a black footer with the text 'Copyright (c) Terrace Technologies, Inc. All rights reserved.'

ログイン画面

■ メールアドレス

@前後の部分を入力します。

■ パスワード

HT-NET21 よりご案内しているメール受信用パスワードを入力します。

■ 言語選択

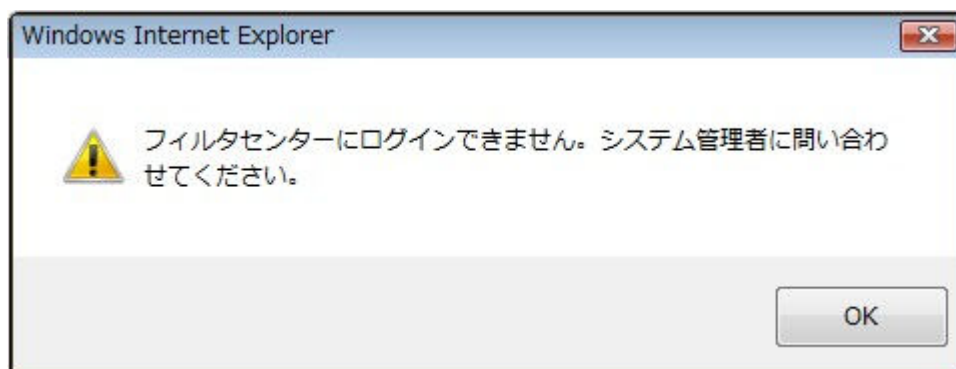
「日本語」「韓国語」「英語」を選択可能です。通常は「日本語」を選択します。

■ メールアドレス保存

次回ログイン時から、入力したメールアドレスを自動表示したい場合にチェックします。

HT-NET21 迷惑メールブロックサービス ご利用マニュアル

※以下の画面が表示された場合は、入力したメールアドレスもしくはパスワードが間違っています。正しいメールアドレス及びパスワードをご確認の上、再度ログイン操作を行ってください(尚、ご利用の環境により、異なる画面が表示される場合もあります)。



ログインエラー表示

2. フィルターセンターホーム

ログインすると、以下の画面が表示されます。



Copyright (c) Terrace Technologies, Inc. All rights reserved.

フィルターセンターホーム画面

■ 隔離使用状況

お客さま専用フィルターセンターの現在のステータスを表示します

→このうち「隔離使用量」が 10M に達するとそれ以降のメールが全てお客さまのメールボックス宛に送信されることとなりますので、当表示の状況に特にご注意ください。

HT-NET21 迷惑メールブロックサービス ご利用マニュアル

■ お知らせ

HT-NET21 からお知らせがある場合、この部分に表示されます。

■ デフォルト言語設定

「日本語」「韓国語」「英語」を選択可能です。通常は「日本語」を選択します(初期設定)。

■ 隔離のメール保管期間

「7日」固定です。お客さまが変更することはできません。

■ スпам/ウイルスメール確認オプション

初期設定で全て「使用する」となっています。「使用しない」に変更することは可能ですが、セキュリティレベルが著しく低下しますので、特段の事情がなり限り変更しないでください。

■ 隔離お知らせメール

「使用する」に変更すると、毎日 0:00 に、過去 24 時間に隔離したメールを一覧表示した以下の送信者・件名のメールが配信されます(当メールからフィルターセンターにアクセスすることも可能です)。

『送信者:HT-NET21 件名:「Spammail-Blocking Summary」』


- ・ 過去 24 時間に隔離したメールがないときは配信されません。
- ・ 旧ウイルスチェックサービスをご利用のお客さまで、「~@vc.ht-net21.ne.jp」のアドレスで当サービスのご利用申し込みをされた方については、上記メールが 2 通配信される場合があります(~@ht-net21.ne.jp 宛に送信されて隔離された分と~@vc.ht-net21.jp 宛に送信されて隔離された分)

■ 1 ページに表示するリスト数

隔離画面(次ページ)1 ページに表示する隔離メールの数を指定します。「15」「30」「50」「100」から選択できます。

3. 隔離画面

フィルターセンターで隔離しているメールを一覧表示します。



区分	送信者	件名	日付	サイズ	処理理由	正常申告
	Reid Battl...	Relax and have fun with progressive vid...	2007/12/12 16:26	1.23K	パターンフィルタ : ETC:...	
	ミヤコ	近ければ	2007/12/12 16:16	1.28K	パターンフィルタ : ETC:...	
	Coy Ames	555eu bonus	2007/12/12 16:15	1.67K	学習型フィルタ	
	あゆみ	今週なら木曜・金曜それと土日なら時間...	2007/12/12 15:18	1.37K	パターンフィルタ : ETC:...	
	イノウエ	井上からのおねがです	2007/12/12 14:38	1.69K	パターンフィルタ : ETC:...	
	Omega Watc...	Unbelievable Quality	2007/12/12 14:04	2.39K	パターンフィルタ : Terra...	
	Quality Pr...	Replica Watches	2007/12/12 13:20	1.77K	管理者遮断 : AUTO_20...	
	Jimmie Bre...	Your life	2007/12/12 11:46	6.08K	管理者遮断 : AUTO_20...	
	Melody M. ...	Regain your natural health	2007/12/12 11:23	5.08K	パターンフィルタ : Terra...	
	Liliana W. ...	Nice place to buy cheap meds	2007/12/12 11:15	4.82K	パターンフィルタ : Terra...	
	Jinna Natt...	ruomral	2007/12/12 10:15	2.35K	パターンフィルタ : Terra...	
	FPライフスクラ...	ホームページビルダー	2007/12/12 10:14	2.41K	パターンフィルタ : Terra...	
	Ernie Soto	Hot repl1ca w4tches from 2008	2007/12/12 09:52	1.05K	パターンフィルタ : Spam...	
	maki minow...	報告です	2007/12/12 09:51	1.84K	パターンフィルタ : ETC:...	
	osazee Kno...	naboots	2007/12/12 09:14	2.26K	パターンフィルタ : Terra...	
	barr shu	Re:I hit the JACKPOT and I bought my ca...	2007/12/12 09:12	5.13K	パターンフィルタ : Terra...	
	Mari Jerni...	Get \$999 you download our casino.	2007/12/12 08:40	1.13K	パターンフィルタ : ETC:...	
	bentley an...	Special offer for info	2007/12/12 07:43	4.08K	パターンフィルタ : Terra...	
	uHutchison	Spontaneous,	2007/12/12 07:37	1.24K	RPD	
	Raphael La...	Take care of your health	2007/12/12 07:16	4.35K	パターンフィルタ : Terra...	
	Virgil Ada...	ALotOfPills	2007/12/12 07:14	9.72K	管理者遮断 : 20071114...	
	Replica Pe...	Absolutely 100% customer satisfaction	2007/12/12 07:08	3.08K	パターンフィルタ : Terra...	
	Reyes	[7]:	2007/12/12 07:08	1.04K	パターンフィルタ : Terra...	
	amenable_6...	勝ちたい人へ...	2007/12/12 06:26	4.55K	パターンフィルタ : ETC:...	
	誘惑の人妻	新会員を！いちはやく	2007/12/12 06:15	1.42K	パターンフィルタ : Adult...	
	Watches	Bvlgari Watches	2007/12/12 05:29	2.79K	管理者遮断 : Admin_20...	
	Lucas Rich...	Why be an average guy any longer	2007/12/12 05:11	22.9K	パターンフィルタ : Terra...	
	Berta Varg...	LasVegas bonus 555 euro	2007/12/12 05:06	1.71K	パターンフィルタ : Terra...	
	Meredith H...	lowest prices possible rolex	2007/12/12 05:03	1.14K	パターンフィルタ : Spam...	
	Hope Seals	Play your favorite games from the comf...	2007/12/12 05:02	1.16K	パターンフィルタ : ETC:...	

■ 処理選択アイコン

フィルターセンターに隔離されているメールのメンテナンスを行うためのアイコンです。

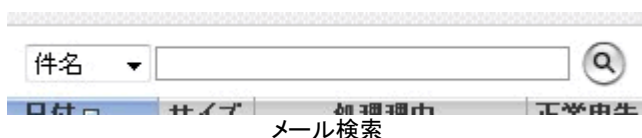


処理選択アイコン

- ・削除 … 左端をチェックしたメールをフィルターセンターから削除します。
- ・全て削除 … フィルターセンターに隔離されているメールを全て削除します。
- ・送信 … 左端をチェックしたメールを、フィルターセンターからお客さまのメールボックスに送信します。

■ 隔離メール検索

フィルターセンターに隔離されているメールを「件名」「送信者」「受信者」のいずれかで検索します。



メール検索

■ 正常申告

「迷惑メール」と判断されフィルターセンターに隔離されたメールを、今後は「正常メール」と判断させるために実施します。



正常申告アイコン

上のアイコンをクリックすると以下の画面に遷移しますので、今後正常メールと判断させるためのメンテナンスを行います。

正常メールに登録

製品サポートセンターに報告

許可ルール

送信者	<input checked="" type="checkbox"/> jvnuxtsdii@br.gestamp.com
件名	<input checked="" type="checkbox"/> Hey Cutie. Hi cutie

送信

正常申告用メンテナンス画面

■ 製品サポートセンターに報告

対象のメールが「正常メール」であることを HT-NET21 に報告します。

※当報告により、今後必ず正常メールと判断されるとは限りませんのでご注意ください。

■ 許可ルール

対象のメールを今後正常メールと判断させるための「使用者ルール(詳細は後述)」を自動的に作成します。判断条件として「送信者」「件名」のいずれか(もしくは両方)を指定できます。

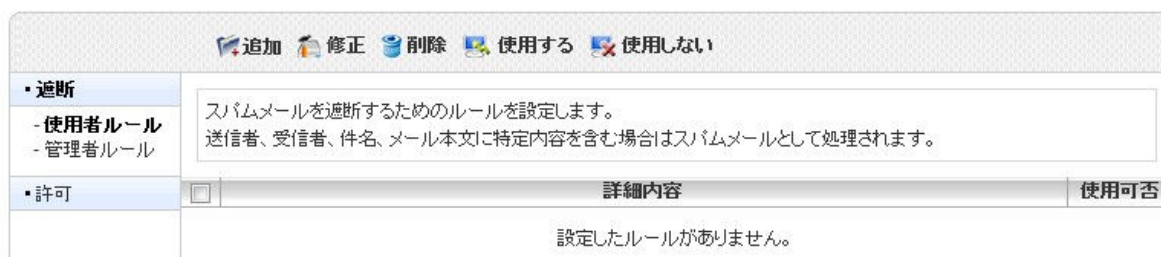
■ 送信

対象のメールをフィルターセンターからお客さまのメールボックスに送信します。

※作業終了後、「確認」ボタンをクリックすることにより実行されます。

4. フィルタ管理

お客さまのメールアドレス宛に送信されたメールを「迷惑メール」もしくは「正常メール」と判断させるための、お客さま独自ルール『使用者ルール』の管理を行います。



追加 修正 削除 使用する 使用しない

Copyright (c) Terrace Technologies, Inc. All rights reserved.

フィルタ管理画面

■ 処理選択アイコン

使用者ルールの「追加・修正・削除・使用する・使用しない」の各種メンテナンスを行うためのアイコンです。



処理選択メニュー

(1) 遮断－使用者ルール

迷惑メールブロックサービスに「迷惑メール」と判断させるための使用者ルールのメンテナンスを実施します。

① 追加

使用者ルールを新規作成します。クリックすると次ページの作成画面に遷移します。

リストへ

<ul style="list-style-type: none"> ・遮断 <li style="background-color: #e0e0e0;">- 使用者ルール <li style="background-color: #e0e0e0;">- 管理者ルール 	<p>スパムメールを遮断するためのルールを設定します。 送信者、受信者、件名、メール本文に特定内容を含む場合はスパムメールとして処理されます。</p>
<ul style="list-style-type: none"> ・許可 	<p>○ 使用可否 <input checked="" type="radio"/> 使用する <input type="radio"/> 使用しない</p> <p>○ 条件</p> <p>以下の条件に一つでも一致する場合 ▼</p> <p>送信者に <input type="text" value="deai@xxx.com"/> を含むと</p> <p>受信者に <input type="text"/> を含むと</p> <p>件名に <input type="text" value="出会い"/> を含むと</p> <p>メール本文に <input type="text" value="完全無料ですぐに会えます"/> を含むと</p> <p>○ 処理方法 <input type="text" value="隔離に保管"/> ▼</p>

確認

クリア

Copyright (c) Terrace Technologies, Inc. All rights reserved.

使用者ルール追加画面

・ 使用可否

作成したルールを実際に使用するかしないかを選択します。

・ 条件

以下(送信者・受信者・件名・メール本文)に入力する各キーワードより、迷惑メールと判断させる条件を「**一つでも一致する**」「**全て一致する**」の2通りから選択します。

・ 判断用キーワード(送信者・受信者・件名・メール本文)

迷惑メールと判断するための条件(キーワード)を入力します。

・ 処理方法

作成した使用者ルールに一致して迷惑メールと判断されたメールを「フィルタセンターに隔離」「削除」のいずれの処理とするか選択します。

※作業終了後、「確認」ボタンをクリックすることにより使用者ルールが追加されます。



使用者ルール追加完了表示

1

Copyright (c) Terrace Technologies, Inc. All rights reserved.

使用者ルール追加後

② 修正

作成済み使用者ルールを修正する場合、対象ルールの左端をチェックしてから当アイコンをクリックすることで修正できます。

③ 削除

作成済み使用者ルールを削除する場合、対象ルールの左端をチェックしてから当アイコンをクリックすることで削除できます。

④ 使用する・使用しない

作成済み使用者ルールの使用する・しないを切り替える場合、対象ルールの左端をチェックしてからどちらかのアイコンをクリックします。

★遮断－管理者ルールについて

全てのお客さまについて、遮断－管理者ルールは初期状態で「使用する」となっています。当ルールはお客さま側で「使用しない」に切り替えることも可能ですが、この場合、インターネット上で流通する膨大な迷惑メールを収集・分析した上で作成された迷惑メールブロック用「管理者ルール」が無効となるのは勿論、メールウイルスチェックも一切行われなくなりますのでご注意ください。



Copyright (c) Terrace Technologies, Inc. All rights reserved.

遮断－管理者ルール画面

(2) 許可

迷惑メールブロックサービスに「正常メール」と判断させるためのユーザールールのメンテナンスを行います。尚、ご利用手順は「遮断－ユーザールール」のメンテナンス実施方法と同様です。



Copyright (c) Terrace Technologies, Inc. All rights reserved.

許可ルールメンテナンス画面

【ご参考】

使用者ルール(遮断ルール・許可ルール)と管理者ルール(遮断のみ)の優先順位は以下の通りです。

使用者許可ルール



使用者遮断ルール



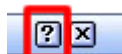
管理者ルール

これにより、使用者遮断ルールもしくは管理者ルールでは「迷惑メール」と判断されるメールでも、使用者許可ルールに合致する場合は「正常メール」として処理されます(いずれかのルールに合致したメールは、それ以外のルールとは照合されません)。

5. その他

■ ヘルプ表示

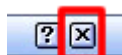
当マニュアルに詳細な記載のないご利用方法を参照いただけます。



ヘルプ表示

■ ログアウト

フィルタセンターからログアウトする場合にクリックします。



ログアウト