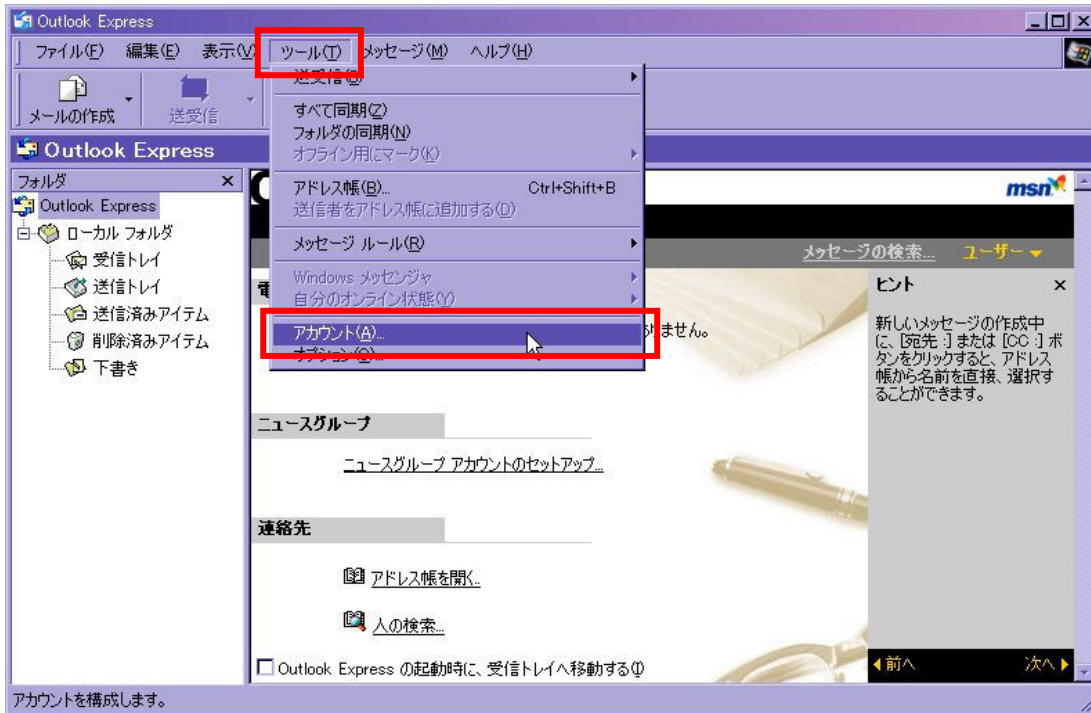
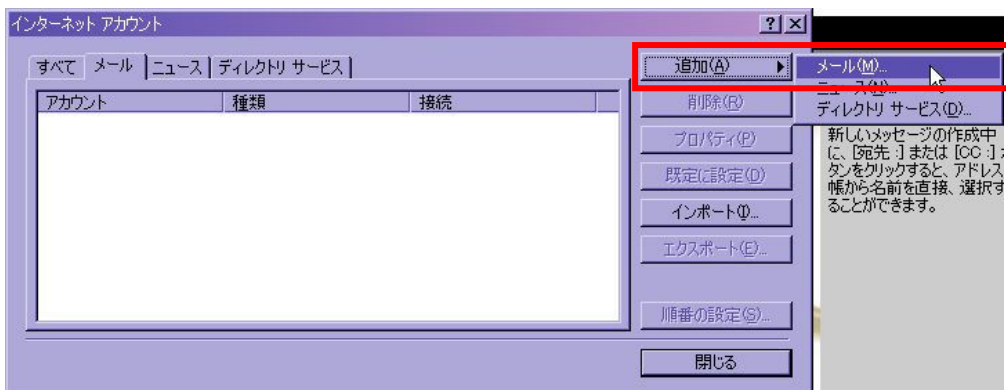


Outlook Express 設定手順

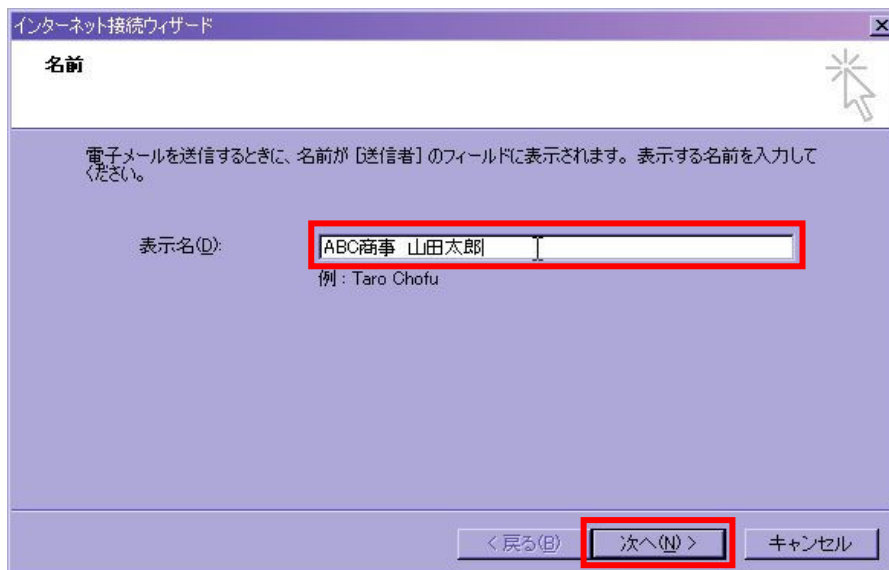
1.Outlook Express を起動し、「ツール」→「アカウント」とクリックします。



2.「インターネット アカウント」の画面が開きますので、「追加」→「メール」とクリックします。



3.「インターネット接続ウィザード」が開きます。名前を入力します。「次へ」をクリックします。



Outlook Express 設定手順

4.メールアドレスを入力します。「次へ」をクリックします。

インターネット接続ウィザード

インターネット電子メール アドレス

電子メールのアドレスは、ほかのユーザーがあなたに電子メールを送信するために使います。

電子メール アドレス(E):

例: t-chofu@microsoft.com

< 戻る(B) **次へ(N) >** キャンセル

5.受信メールサーバ・送信メールサーバに弊社からご案内している情報を入力します。「次へ」をクリックします。

インターネット接続ウィザード

電子メール サーバー名

受信メール サーバーの種類(S)

受信メール (POP3、IMAP、または HTTP) サーバー(I):

SMTP サーバーは、電子メールを送信するときに使用するサーバーです。

送信メール (SMTP) サーバー(O):

< 戻る(B) **次へ(N) >** キャンセル

6.メール受信アカウント・パスワードを入力します。「次へ」をクリックします。

インターネット接続ウィザード

インターネット メール ログイン

インターネット サービス プロバイダから提供されたアカウント名およびパスワードを入力してください。

アカウント名(A):

パスワード(P):

パスワードを保存する(S)

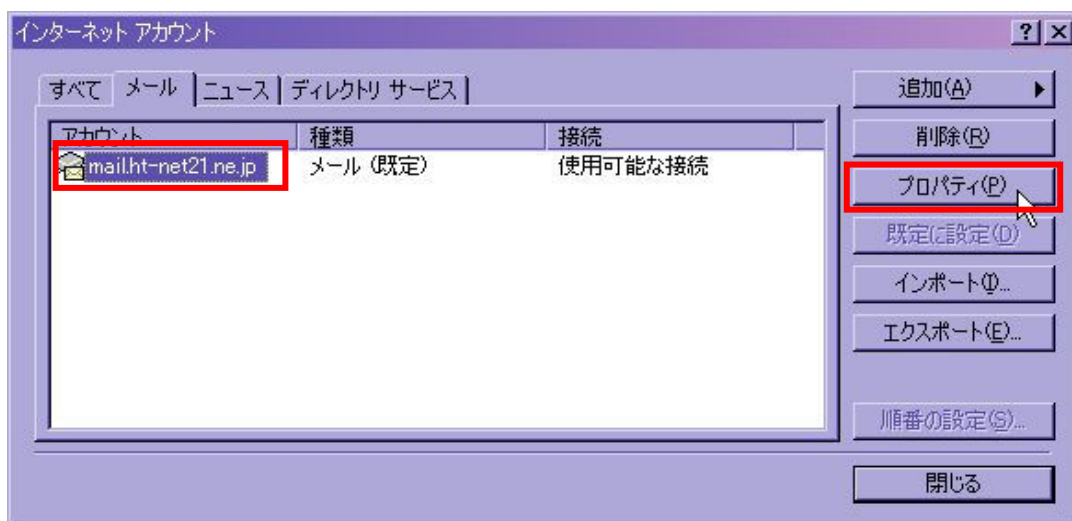
メール アカウントにアクセスするときに、インターネット サービス プロバイダがセキュリティで保護されたパスワード認証 (SPA) を必要としている場合は [セキュリティで保護されたパスワード認証 (SPA) を使用する] をオンにしてください。

セキュリティで保護されたパスワード認証 (SPA) を使用する(S)

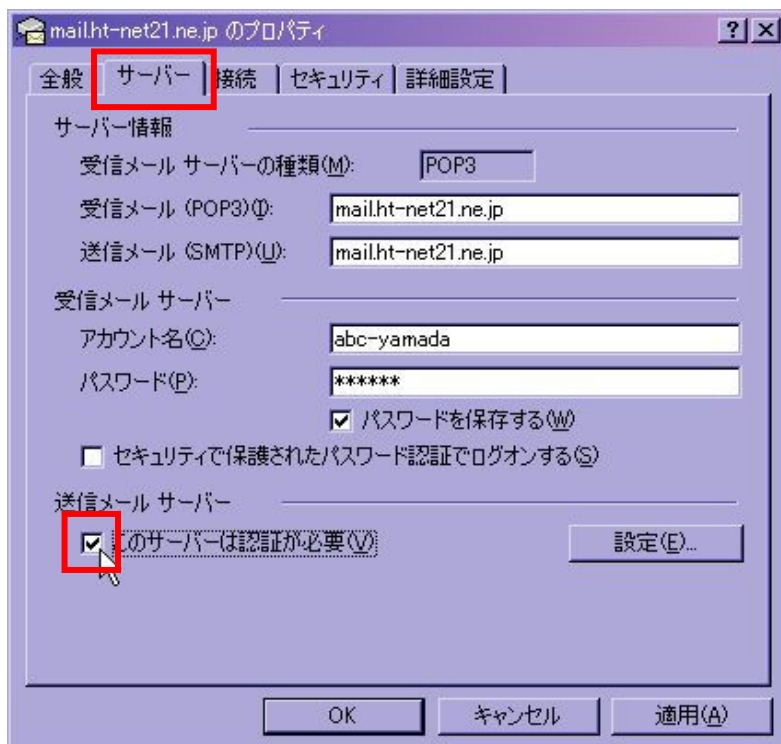
< 戻る(B) **次へ(N) >** キャンセル

Outlook Express 設定手順

7. 「完了」の表示が出ますが、まだ設定が必要です。1～6の手順で作成したアカウントを選択して「プロパティ」をクリックします。



8. 「サーバー」タブをクリックし、「このサーバーは認証が必要」にチェックを入れます。「詳細設定」タブをクリックします。

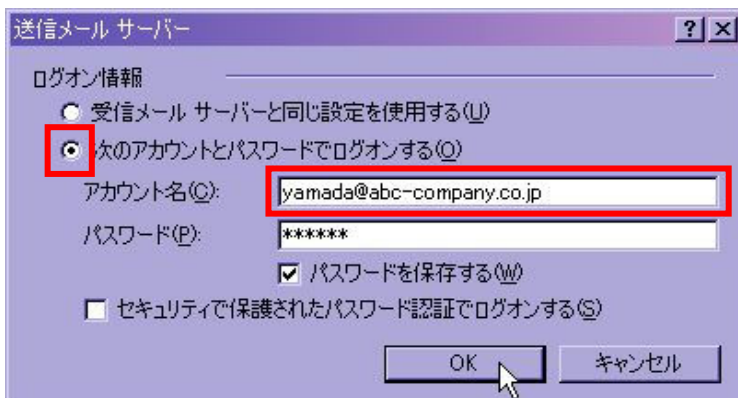


弊社バーチャルドメインサービスをご利用のお客様で、当サービスで運用中の独自ドメインのメールアカウントを設定中の方は追加設定が必要です。手順(9.)に進む前に次ページの「バーチャルドメイン用追加設定」をご覧ください設定をお願いします。

Outlook Express 設定手順

バーチャルドメイン用追加設定

手順8.で「このサーバーは認証が必要」をチェックした後、「設定」をクリックします。「次のアカウントとパスワードでログオンする」をチェックして、アカウント名には**メールアドレス**を入力します（パスワードには弊社からご案内しているパスワードを入力します）。「OK」をクリックして手順9.に進みます。



9. 「サーバーのポート番号」の「送信メール」の値を 25 から 587 に変更します。「OK」をクリックすれば設定完了です（開いている設定画面は「閉じる」で閉じてください）。

